

2023

世界盃國手權選拔賽
技藝達人黃金盃

NT
AE
AA
TM
I
ON
AL



ST
KA
IL
LE
LN
T

國際組
競賽規則



ANNIVERSARY

扣分項目表

每項違規扣總分 30 分

A	違反主題	B	顏色超過規定
C	接髮	D	違規使用飾品
E	使用髮片、假髮	F	眼妝範圍超過
G	眼妝色彩違反主題	H	髮長未依規定
I	預先造型/修剪	J	未依規定裝飾

國際組 競賽項目及規則

A1. 創意髮型

禁止蓋住假頭/模特兒雙眼/禁止使用任何道具包含眼鏡/禁止接髮。

競賽工具:

競賽選手將有5分鐘時間進行工具置放，並將假頭置放於鏡台前，擺放完成後，將由競賽監察團確認核對選手姓名與鏡號是否正確。

濕髮梳理:

當監察開始進行梳理檢查時，將會採取噴濕梳理方式進行，全體選手將會被要求至旁邊紅毯區等待，待監察完成後，競賽總監將會請全體選手就位並開始比賽。

髮色:

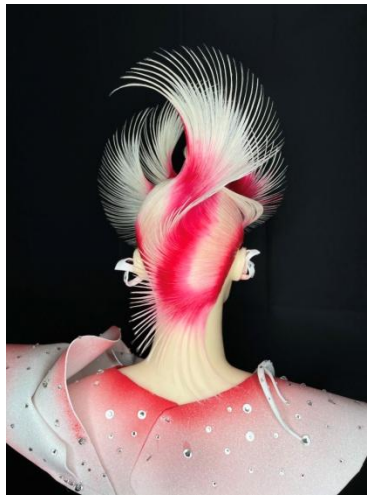
最多可使用3種協調性色彩+轉換陰影色

允許色彩:白色、黑色、棕色、白金色、紫色、粉色、橘色、銀色、紅色、金色。

其他顏色禁止使用。

時間: 30 分鐘

分數: 最高 30 分/最低 25 分



國際組 競賽項目及規則

A2.女士街頭時尚髮型

競賽工具:

競賽選手將有5分鐘時間進行工具置放，並將假頭置放於鏡台前，擺放完成後，將由競賽監察團確認核對選手姓名與鏡號是否正確。

濕髮梳理:

當監察開始進行梳理檢查時，將會採取噴濕梳理方式進行，全體選手將會被要求至旁邊紅毯區等待，待監察完成後，競賽總監將會請全體選手就位並開始比賽。

剪髮:

於競賽開始前，頭髮最短長度須有10公分，並且不可預剪或預先造型。

髮色:

最多可使用3種協調性色彩+轉換陰影色

允許色彩:白色、黑色、棕色、白金色、紫色、粉色、橘色、銀色。其他顏色禁止使用。

時間: 35 分鐘

分數:最高 30 分/最低 25 分



國際組 競賽項目及規則

A3.女士新娘髮型

競賽工具:

競賽選手將有5分鐘時間進行工具置放，並將假頭置放於鏡台前，擺放完成後，將由競賽監察團確認核對選手姓名與鏡號是否正確。

梳理:

當監察開始進行梳理檢查時，全體選手將會被要求至旁邊紅毯區等待，待監察完成後，競賽總監將會請全體選手就位並開始比賽。

髮色:

最多可使用3種協調性色彩+轉換陰影色

允許色彩:白色、黑色、棕色、白金色、紫色、粉色、橘色、銀色。其他顏色禁止使用。

飾品:

允許使用飾品.

時間: 30 分鐘

分數: 最高 30 分/最低 25 分



國際組 競賽項目及規則

A4. 女士技術自由髮型

競賽工具:

競賽選手將有5分鐘時間進行工具置放，並將假頭置放於鏡台前，擺放完成後，將由競賽監察團確認核對選手姓名與鏡號是否正確。

梳理:

當監察開始進行梳理檢查時，全體選手將會被要求至旁邊紅毯區等待，待監察完成後，競賽總監將會請全體選手就位並開始比賽。

髮色:

髮色不限，所有顏色皆可使用

飾品:

允許使用飾品.

時間: 35 分鐘

分數: 最高 30 分/最低 25 分



國際組 競賽項目及規則

A5. 男士經典油頭

競賽工具:

競賽選手將有5分鐘時間進行工具置放，並將假頭置放於鏡台前，擺放完成後，將由競賽監察團確認核對選手姓名與鏡號是否正確。

髮長:

頂部區髮長不限，頭髮的長度從枕骨區域到頸線以及耳朵的周圍至少須為3公分，若頭髮長度被發現短於3公分，將予以扣分。 鬚角和鬚鬚可事先修剪

剪髮工具: 頸部區需為傳統錐形

造型: 皆可使用

髮色:

枕骨區以上的頭髮最多可以兩種協調性色彩。

可使用的顏色： 黑、銀、白金(可自由選擇)

枕骨區以下僅可使用黑色

時間: 35 分鐘

分數: 最高 30 分/最低 25 分



國際組 競賽項目及規則

A6. 男士專業剪髮

競賽工具:

競賽選手將有5分鐘時間進行工具置放，並將假頭置放於鏡台前，擺放完成後，將由競賽監察團確認核對選手姓名與鏡號是否正確。

髮長:

頂部區髮長8cm，頭髮的長度從枕骨區域到頸線以及耳朵的周圍至少須為3公分，若頭髮長度被發現短於4公分，將予以扣分。 鬚角和鬍鬚可事先修剪

造型: 皆可使用

髮色:

最多可使用3種顏色+轉換陰影色。

允許使用色彩:白色、黑色、棕色、白金色、銀色。其他顏色禁止使用。

時間: 35 分鐘

分數: 最高 30 分/最低 25 分



國際組 競賽項目及規則

A7.女士創意色彩

競賽工具:

競賽選手將有5分鐘時間進行工具置放，並將假頭置放於鏡台前，擺放完成後，將由競賽監察團確認核對選手姓名與鏡號是否正確。

鏡號確認:

當監察開始進行鏡號確認時，全體選手將會被要求至旁邊紅毯區等待，待監察完成後，競賽總監將會請全體選手就位並開始比賽。

髮色:

所有顏色皆可使用。選手創作預先完成的創意髮色，長短髮造型皆可。

時間: 3 分鐘

分數: 最高 30 分/最低 25 分



國際組 競賽項目及規則

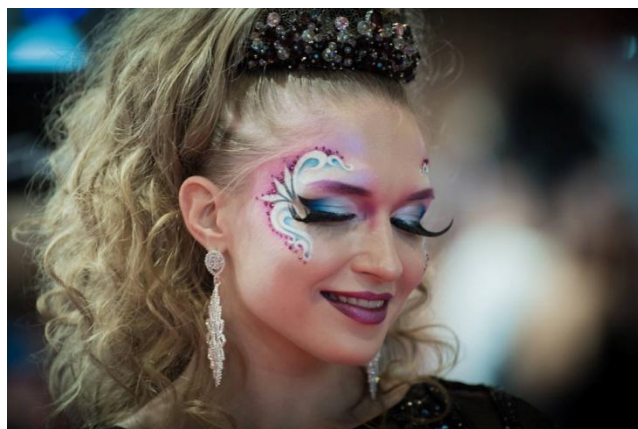
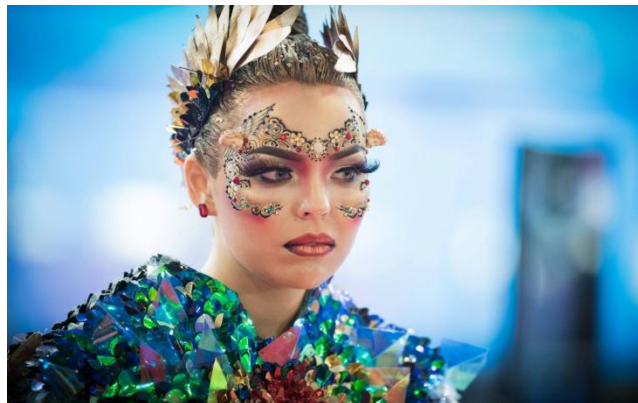
A8. 國際舞台妝

化妝呈現必須遵循靈感指南內圖示
舞台彩妝應以創新技術創作

此競賽之目的在於以創新的技術和最新的設計讓模特兒呈現顯示精緻的舞台彩妝。
設計可以在眼圈內和眉毛額頭上創作

時間:3 分鐘

分數: 最高 30 分/最低 25 分



國際組 競賽項目及規則

A9. 國際新娘化妝

作品呈現須符合簡單、自然的商業化妝。

化妝呈現必須遵循靈感指南內圖示

模特兒不得有永久性彩妝（紋唇、紋眉、紋眼線），也不得嫁接睫毛

商業化妝的主要色彩應為：棕色、灰色、黑色、勃根地色、金色、銅色、淡紫色及任何淡色系（桃色、玫瑰色、杏色等），霓虹色系將會被扣分

清晰明亮的顏色（例如，海軍藍色、綠色、明亮的黃色，明亮的紫色）只能用作加強（用於眼線，眼影和眼睛的內角）

禁止使用圖版、水鑽、或其他裝飾

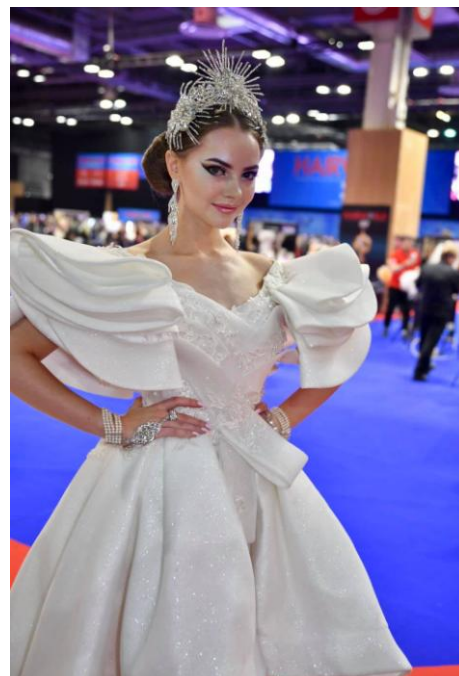
妝感設計必須在眼周範圍內，遵循靈感指南內所示範例

禁止在眼周範圍內進行圖型元素設計。

競賽時可使用一個或多個假睫毛

時間:30 分鐘

分數: 最高 30 分/最低 25 分



國際組 競賽項目及規則

A10. 國際煙燻妝

化妝呈現必須遵循靈感指南內圖示

模特兒臉上不得有紋繡式彩妝（紋唇、紋眉、紋眼線），且睫毛不得延長

煙燻眼妝應以商業色彩進行，以呈現經典煙薰眼妝：

從深色（眼線上方）到淺色（眉毛以下）的平順漸層的妝感

煙燻彩妝競賽係技術性的競賽，重現沙龍商業彩妝

禁止使用模版、水鑽或其他飾品

允許使用一個或多個假睫毛。

設計必須維持在眼周內

眼周內禁止使用圖型元素設計。

禁止眼圈外及眉毛/前額上的設計。

建議的商業色彩：棕、灰、黑、勃艮第色(紅酒色)、海軍藍、深綠色及其他商業色彩晰

明亮的顏色將不會被考量為商業色彩(例如黃、明亮的紅、明亮的綠、明亮的紫)

評審及監察將把此點納入考量

標準：

模特兒彩妝的完美程度

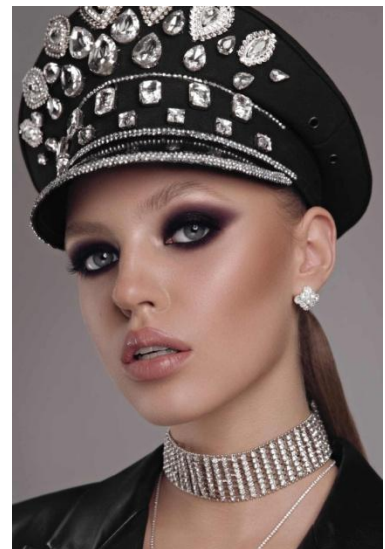
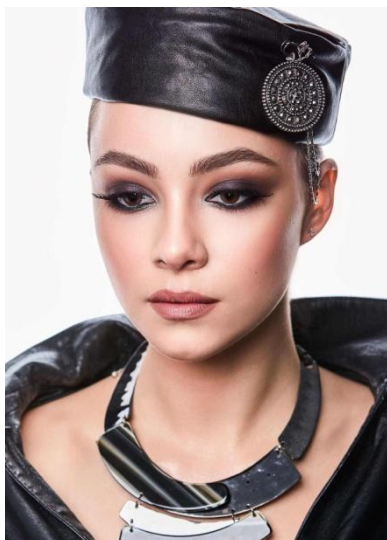
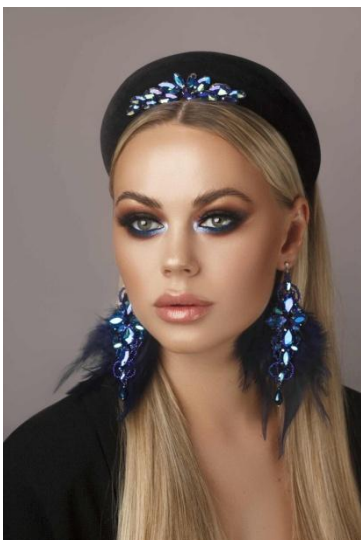
形狀

顏色

彩妝與外觀的和諧程度

時間: 30 分鐘

分數: 最高 30 分/最低 25 分



國際組 競賽項目及規則

A11. 沙龍美甲設計

競賽工具:

競賽選手將有5分鐘時間進行工具置放，並將假手置放於鏡台前，擺放完成後，將由競賽監察團確認核對選手姓名與鏡號是否正確。

鏡號確認:

當監察開始進行鏡號確認時，全體選手將會被要求至旁邊紅毯區等待，待監察完成後，競賽總監將會請全體選手就位並開始比賽。

作品規範:

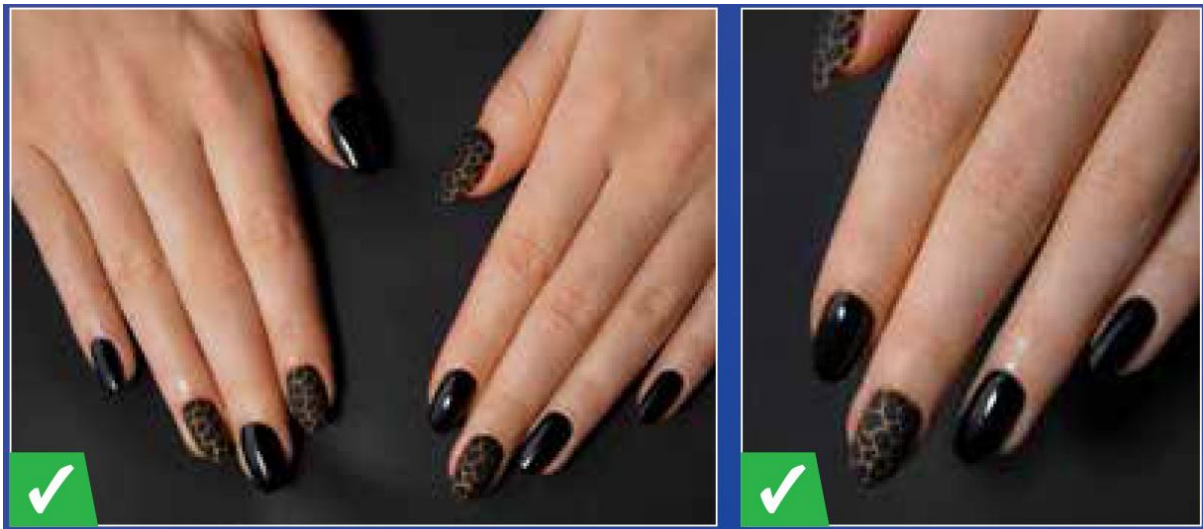
需呈現商業美甲沙龍作品，以日常商業需求設計為主，非藝術類作品設計於競賽開始前完成作品，現場直接評分

假手:

可自由選擇使用單手或雙手呈現，甲片型狀不限

時間: 3 分鐘

分數: 最高 30 分/最低 25 分



國際組 競賽項目及規則

A12. 國際眉型紋繡

選手帶著競賽用的假臉在選手準備區等待，假臉必須是乾淨、沒有任何記號及事前準備，監察將會引導選手至競賽區內將假臉放置在工作區內。

總評審長將會宣布競賽開始，選手將有 45 分鐘時間，進行眉型紋繡設計

最後完成的作品必須有裝飾，如果違反此規定，將會被扣分
假臉的眼線及嘴唇必須事先完成

型狀: 眉型型狀設計需有協調性

眉毛顏色: 統一的立體顏色

眉型線條: 長度及深度、弧度必須適中，結構自然順暢。

時間: 45 分鐘

分數: 最高 30 分/最低 25 分

