

百年傳承

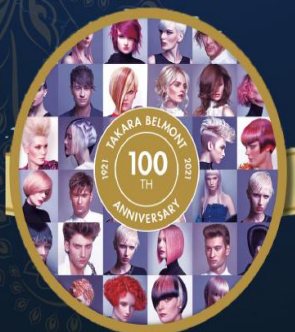


引領國際

# 2022 THBA 東京橫濱時尚潮流遊學團

2022

11/20 - 11/24



## 航班時間

此為本行程預定的航班時間，實際航班以團體確認的航班編號與飛行時間為準。

班機時間	航空公司及航班編號	起飛時間及城市		抵達時間及城市	
2022/11/20(日)	台虎航空 IT 200	06:35	台北(桃園)	10:35	成田機場(東京)
2022/11/24(四)	台虎航空 IT 2203	11:25	成田機場(東京)	14:45	台北(桃園)

## 每日安排

行程順序，是依我們的經驗值所做出的理想安排，但若於旅途中遇特殊情況，為顧及行程順暢度，順序可能稍作更改。

### D1 桃園／成田 ～紅磚倉庫碼頭～The Sky Garden～飯店

11/20

抵達東京後，前往橫濱市區後，由導遊帶領各位貴賓步行暢遊橫濱港未來 21、紅磚倉庫、LAND MARK 購物廣場等。

**橫濱紅磚倉庫**（當時的名稱為橫濱稅關新港碼頭），是 1910 年代作為暫時保管未完成進口手續貨物的保稅倉庫而建的歷史建築物。1 號館為具備展覽會場跟展示廳的文化設施，2 號館為齊集了許多餐廳及各式商店的商業設施；附近一帶是由廣場和公園構成的橫濱紅磚倉庫景區。在此有販賣橫濱獨有商品的商店、有充滿爵士樂的發祥地橫濱風味的音樂活動、有海上交錯的船影風情等等的各種魅力。

#### The Sky Garden

在橫濱地標大廈的 69 層，有一個能將橫濱美景盡收眼底的好去處—空中花園，可以欣賞遠至 80 公里的 360 度全景景觀。

【宿】橫濱格蘭洲際飯店或同級



### D2 橫濱平和會議場

11/21

【食】（早）酒店內用 （午）敬請自理  
（晚）NT1000（約日幣 4500）

【宿】橫濱格蘭洲際飯店或同級

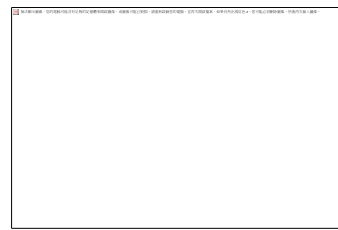


### D3 橫濱平和會議場

11/22

【食】（早）酒店內用（午）敬請自理  
（晚） NT1000（約日幣 4500）

【宿】橫濱格蘭洲際飯店或同級



### D4 川越、冰川神社～埼玉長瀨遊船賞楓、月之石紅葉公園～大正浪漫夢街--星巴克 川

11/23 越時鐘小路店～永旺 OUTLET 或表參道

川越冰川神社是埼玉縣川越市祈求戀愛姻緣的知名神社。據傳，此神社約在 1,500 年前創建。由於此處供奉著兩對夫婦神祇和出雲大社結緣神祇「大己貴命」，因此被視為「戀愛姻緣神祇」和「家庭圓滿神祇」，廣受參拜。

長瀨遊船跟著擺渡人一起遊船賞楓長瀨町位於埼玉縣秩父郡的北邊，屬於縣立自然公園。群山環繞擁有豐富的自然美景，是當地知名的觀光勝地，此處的人氣景點便是名列為國家名勝的「長瀨溪穀」、「岩疊」

長瀨著名的賞楓景點。公園名字源自高濱虛子的俳句「ここに我句を留むべき月の石」(在此月之石留下我句)，園內也設有此俳句碑。最佳賞楓時期為 11 月左右，在此期間約有 50 棵左右的大紅葉樹會於晚上搭配燈光照射，更顯奇幻美麗，因而吸引了許多攝影愛好家前來拍照。

大正浪漫夢通上的建築帶有大正、昭和時期因時代背景所留下的特殊建築風格，走在這裡也是有一種時光交錯的感覺。這裡除了參觀特殊建築風格外，還有許多特殊的小店，很適合逛街。而大正浪漫通與川越車站之間的 CREA MALL 更是想要 shopping 的人不可錯過的好地方。

【食】（早）酒店內用（午）NT800（約日幣 3600）  
（晚）NT1000（約日幣 4500）

【宿】東京王子 或 品川王子或同級



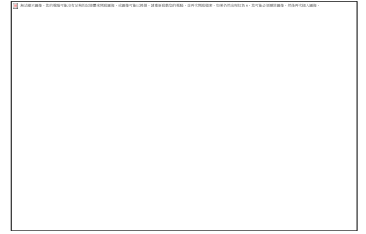
跳出東京的城市迷局，漫步近郊的川越老街、乘船欣賞溪谷風光，更可飽覽壯麗的紅葉景緻，愜意享受一日自然之旅！從東京出發，第一站到達川越市藏造老街，街道上保留了江戶時期的傳統建築。探訪聳立於藏造老街川的「鐘樓」，距今已有 400 多年的歷史，每天 6 點、12 點、15 點和 18 點各敲響一次，此處代表性地標更被評為「日本的音風景 100 選」。菓子屋橫町則分佈了大大小小的日式點心店，滿載市井氣息的街道絕對讓你驚喜連連。隨後乘船賞楓名勝埼玉縣長瀨，沿途盡賞岩疊與紅葉交織的自然美景，令人嘆為觀止。隨後到達東京屈指可數的賞楓勝地「月之石紅葉公園」，園內的楓林紅黃交錯，倒影於平靜的湖面之上，魅力之景令人流連忘返。遠離城市的喧囂，用心感受東京近郊的別樣風情！

### D5 自由活動～東京(成田)/ 台灣(桃園)

11/24



**【食】** (早) 敬請自理 (午) 機上餐食  
**【宿】** 溫暖的家 或 同級旅館



在與導遊約定好的時間、地點集合，專車前往機場搭機返回台灣。

註 1：本行程將依當地實際狀況由導遊做小幅度順序調整，但保證行程會全部走完。

註 2：行程表中列明之住宿順序僅為先行提供給貴賓參考之用，請依當團行前說明會公佈之正確資料為準。

## 行前提醒

### 【行前必讀】

1. 建議旅客於啟程前自行投保旅遊防疫、海外醫療等保險，以建立周全保障。
2. 參團旅客若於境外確診，自採檢日起 7 日內應暫緩搭機返台。所有衍生之相關費用，例如住宿、餐食、交通、醫療費用...等，皆由旅客自行負擔。
3. 相關出入境限制規定，依本國與旅遊行程當地政府規範為主，本公司將依最新規定滾動式調整出入境說明事項。
4. 提醒您，須遵守旅遊目的國之防疫規範與返臺後之本國檢疫措施。
5. 日本入境提醒，2022 年 10 月 11 日凌晨零時起（日本時間）開始適用以下措施：
  - a. 恢復免簽證措施，台灣護照入境無須辦理簽證。
  - b. 入境日本需施打三劑疫苗(須為日本政府認可之疫苗種類)。若尚未施打三劑疫苗，需提供 PCR 陰性證明。
  - c. 出發前需下載 MY SOS，並在抵達日本前 6 小時完成申請。
  - d. 日本口罩規定尚未解除，入境仍須遵守。
  - e. 參考網址：
    - ◆MY SOS  
下載網址 <https://mysosp.page.link/sfY2kRrviv4t4eFy7>  
網站說明 <https://www.hco.mhlw.go.jp/fasttrack/zh-cn/>  
(需準備：email 信箱、護照、疫苗接種證明或 PCR 證明書)
    - ◆日本交流協會(檢疫證明、規定資訊)：  
<https://www.koryu.or.jp/tw/news/?itemid=3050&dispmid=4266>
    - ◆日本核可疫苗資訊：  
[https://www.mhlw.go.jp/content/mesure\\_en.pdf](https://www.mhlw.go.jp/content/mesure_en.pdf)

★由於各國政府或移民局會依疫情情勢隨時快速變更入、出境政令規定，本資訊僅供參考。在此，我們仍強烈建議旅客於搭機前，務必預先查明各國官方入/出境規定，並依各國政府最新發布之相關規定及法令公告為主。

特別說明：行程售價包含訪日旅行醫療保險(實支實付型)，保險承保範圍包含一般海外、意外醫療與新冠肺炎確診醫療，不包含因疾病往生後遣送回國之費用。

新冠肺炎確診醫療承保範圍包含：

1. 確診者當地隔離旅館費用。
2. 確診者當地診療費用(包含住院費用)。
3. 確診者離開當地旅館經當地醫師判定之 PCR 檢測費用。

註：自行要求當地醫院 pcr 檢測之費用則需自行負擔。

若旅遊行程中發生之狀況非屬保險承保範圍的項目與親密接觸者隔離產生之相關費用，則無法理賠。

日本當地保險公司擁有最終核定理賠與否之權利。

上述保險承保範圍如有異動，則依保險公司最新規定為主。

### 航班行李：

1. 請於班機起飛前 2~3 小時抵達機場，以免擁擠及延遲辦理登機手續。

- 領隊或送機人員將於機場團體集合櫃台前接待團員，協助完成辦理登機手續及行李托運。
- 托運行李規定各航空公司依行程和搭乘艙等不同，免費托運行李計算方式：
- 進入海關後，請掌握免稅品購物時間，勿耽誤登機。飛往日本航班每位可托運 **1 件限重 20 公斤** 的行李，

另可手提一件限重 **7 公斤** 的行李。若超過規定額度，旅客需依航空公司規定額外自付加收費用。

（實際仍請依航空公司公告為準）

- 團體座位由航空公司安排，不適用於出發前預先選位，也無法確認座位相關需求（如靠窗、靠走道等），且座位安排乃依英文姓名依序排列，同行者有可能無法安排在一起，領隊將盡最大協助，若無法滿足您的需求，敬請參團貴賓諒解！

## 退稅規定：

- 入境日本未滿 **6 個月** 的短期停留外籍人士。
- 標示「**Japan. Tax-free Shop**」的店家。
- 需於「同日、同一商店」累計消費，須滿未稅金額 **5000 日圓**，即可退稅 **10%**。
- 消耗物品（如食品、藥妝）退稅後，請包裝於「免稅專用透明膠袋」內，禁止於日本境內使用。
- 結帳時出示護照，即可支付免稅後金額。

## 簽證護照

### 簽證：

- 持中華民國護照進入日本為免簽證。但護照需有有效期六個月以上。
- 日本政府對入境日本國內之台灣居民，實施免簽證措施規定如下：
  - 持有效台灣護照者（僅限護照上記載有身分證字號者），護照效期是否在返國當天算起六個月以上。
  - 赴日目的以觀光、商務、探親等短期停留目的赴日時（以工作之目的赴日時，則不符免簽證）。
  - 停留期間不得超過 **90 日**。
  - 出發地、入境地點無特別限定。
- 申請入境日本時須自行舉證符合以下條件：
  - 需持有有效護照。（且在有效期內返回本國或僑居地者）。
  - 申請人所提出的入境目的與從事的活動需一致，且須符合日本國的出入國管理及民認定法（以下稱「入管法」）

所規定的短期停留之停留資格及停留期間。（特別是經常出入日本國者，以訪問親友為目的等進入日本，須詳盡的說明在日本停留期間的活動相關內容及與親戚、友人之間的關係）。

- 申請人不曾違反入管法第五條第一項各號之相關法令而被判刑者。

（因逾期居留日本被強制遣返而尚未經一定期間者、違反相關法令被處一年以上的有期徒刑、或是曾入監服刑等者，有以上拒絕入境相關事由而被日本強制驅離過者）。

- 但是，符合上述條件者也並不表示一定可入境日本，敬請留意！  
相關規定請參考日本交流協會網站各項說明。或電洽 **02-2713-8000**。

# 隨手筆記 / NOTE





# 百年傳承 引領國際



## 2022 THBA 東京橫濱時尚潮流遊學團

11/20 - 11/24

參訪美髮美容器材界天花板Takara Belmont 的百年發展與展覽&日本美髮沙龍界大師秀&全球美髮美容最高殿堂OMC 全球藝術團隊聯合展演，美髮人絕對不能錯過的百年經典，就由THBA帶你親臨現場，與全球大師近距離接觸，感受最新趨勢，連結世界舞台!!!



**TWBC 2022**  
TAKARA WORLD BUSINESS CONGRESS

11/21 LEGEND HAIR SHOW  
日本長髮造型之神-新井 唯夫  
日本潮流藝術大師-神谷 翼  
日本資生堂首席髮型師-原田 忠

### CREATIVE OF LEGACY

永遠に受け継がれ続ける美と芸術の伝承。  
時空を超えて普遍的な美の感動を体感する。  
伝統的かつ、革新的な技術が織りなす造形美の世界。

11.21 MON | 14:00 - 14:50



FEERIE 代表  
新井 唯夫

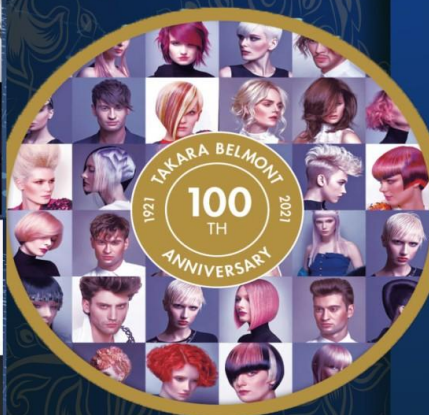


SCREEN 代表/講師  
神谷 翼



HMA 代表  
原田 忠

傳奇大師・夢幻共演



11/22 OMC GLOBAL SYMPOSIUM  
由OMC世界總裁S.FODERA帶領全球藝術團隊  
為大家呈現 2022 OMC 全球趨勢創意發表

展演發表將由OMC法國、義大利、波蘭、瑞士  
藝術總監及世界盃冠軍團隊帶來國際教育發表  
舞台藝術造型及歐系髮型潮流趨勢

OMC 世界冠軍之戰  
由2022法國巴黎世界盃金牌 VS 全球藝術團隊  
進行夢幻PK之戰，為大家呈現最新潮流趨勢

OMC 全球藝術團隊  
全球教育總監- RAPHAEL PERRIER  
全球藝術總監-DANIELA SPEROTTO  
全球男士藝術總監-ANDRZEJ MATRACKI  
全球藝術總監-ENZO DI GIORGIO

超強夢幻卡司，首度同台共演

內容超乎想像，絕對精彩可期

團費: \$52000

(含機票、食宿、兩日國際研習門票等相關費用)

THBA 誠摯邀請2022  
最值得參加的國際研習

活動行程報名/洽詢 請電02-2427-8443

OR 掃描右方本會官網 QR CODE



